

# *SUSTAIN MODEL (3 PILLAR) -STI POLICY*



**CSR with UniconX platform for  
sustain program of human.**

# *SUSTAIN MODEL (3 PILLAR)*



# SUSTAIN MODEL (3 PILLAR)



**#ดร.กิติพงค์ พร้อมวงค์** เลขาธิการ สวทช. สำนักงานคณะกรรมการนโยบายวิทยาศาสตร์ เทคโนโลยีและนวัตกรรมแห่งชาติ (สวทช.) ประธานในที่ประชุมฯ และ ผศ. ดร.พูลศักดิ์ โกษียาภรณ์ ผู้อำนวยการอาวุโส ด้านนโยบายนวัตกรรมกรรมการพัฒนากำลังคน โดยมี ผศ.ดร.นิวัตร มุลป่า รองอธิการบดีฝ่ายนโยบายและพัฒนาระบบ มทร.ล้านนา รายงานความก้าวหน้าในภาพรวม โครงการขยายผลการศึกษานอกระบบและการเรียนรู้กับการทำงาน (WiL) และ (Talent Mobility)  
**#การประชุมครั้งนี้เป็นพัฒนาการศึกษาจังหวัดแพร่ร่วมกับการศึกษาทุกระดับ ร่วมกับภาครัฐ และภาคเอกชน** เสนอความก้าวหน้า : ความร่วมมือกับเครือข่ายจังหวัดแพร่ และร่วมแลกเปลี่ยน ถ่ายทอดการทำ WiL กับสถานประกอบการ และหน่วยงานภาครัฐ และสถาบันการศึกษา (จุฬาลงกรณ์มหาวิทยาลัย, มหาวิทยาลัยเทคโนโลยีราชมงคลล้านนา, ศูนย์วิทยบริการจังหวัดแพร่ มหาวิทยาลัยราชภัฏอุตรดิตถ์) ใน โครงการความร่วมมือกับเบทาโกร /โครงการความร่วมมือกับบริษัท สยาม มิชลิน จำกัด /โครงการความร่วมมือกับเครือข่ายจังหวัดแพร่ /โครงการความร่วมมือกับบริษัท สดาร์โฮลดิ้ง กรุ๊ป และ หจก. อาทิตยเวเนดีเลเตอร์ จำกัด  
**#ในวันที่ ๒๒ พฤศจิกายน ๒๕๖๑ ณ สำนักงานคณะกรรมการนโยบายวิทยาศาสตร์ เทคโนโลยีและนวัตกรรมแห่งชาติ**  
**#โรงเรียนในโรงงาน #การจัดการศึกษาระดับ**

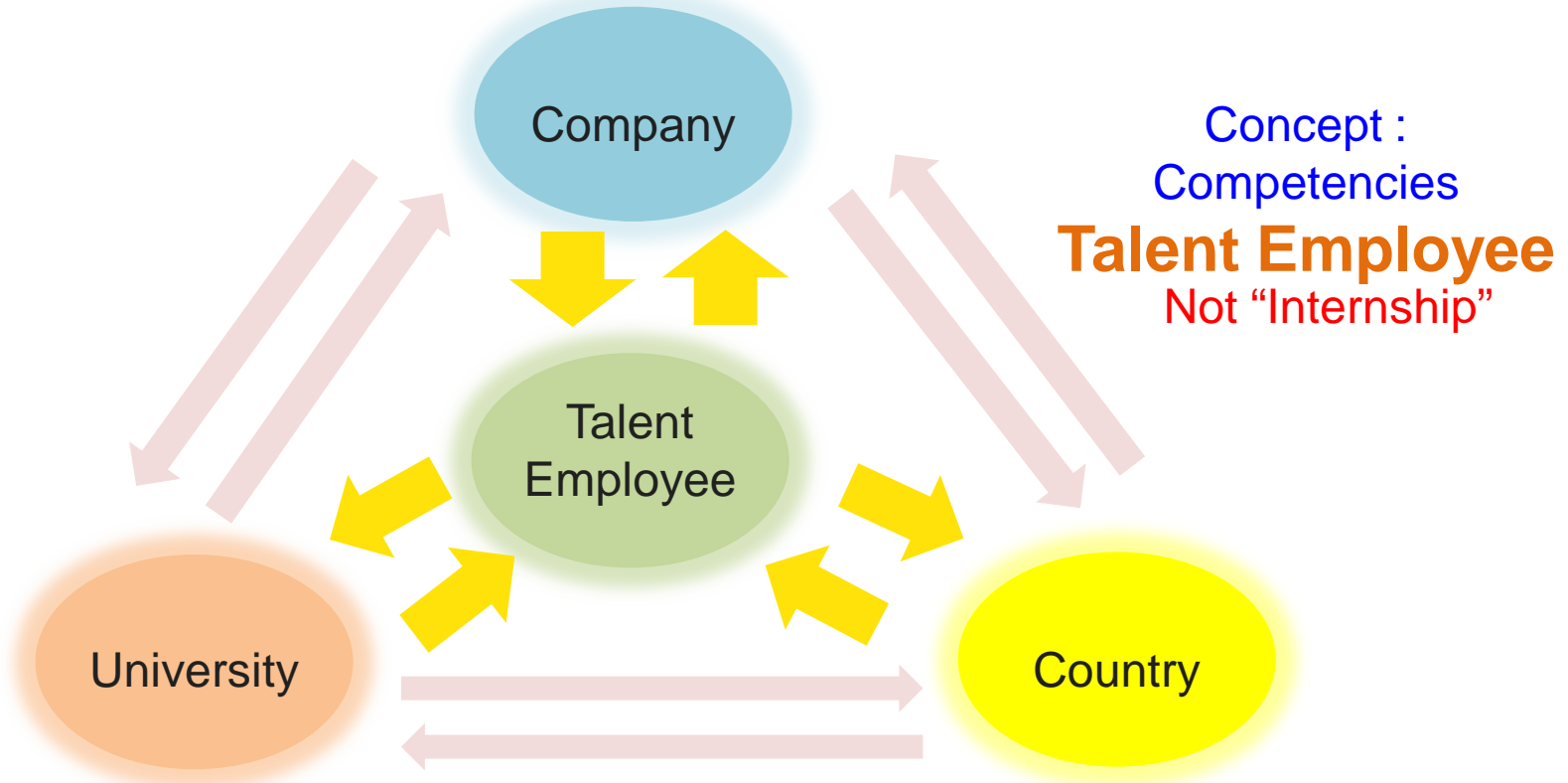


สยาม มิชลิน จำกัด / โครงการความร่วมมือกับบริษัท สดาร์โฮลดิ้ง กรุ๊ป และ หจก. อาทิตยเวเนดีเลเตอร์ จำกัด  
**#ในวันที่ ๒๒ พฤศจิกายน ๒๕๖๑ ณ สำนักงานคณะกรรมการนโยบายวิทยาศาสตร์ เทคโนโลยีและนวัตกรรมแห่งชาติ**  
**#โรงเรียนในโรงงาน #การจัดการศึกษาระดับ**  
**อุดมศึกษา อาชีวศึกษา มัธยมศึกษา หรือใดศึกษา**  
**#และการจัดการศึกษาภาครัฐในเอกชน และภาคการศึกษาในท้องถิ่น และระดับประเทศ เรียกว่าไตรภาคี**



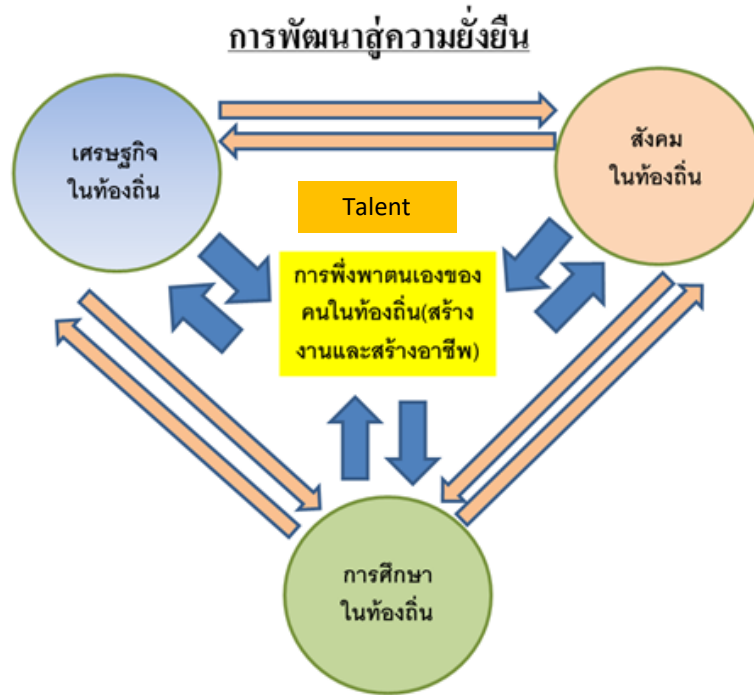
## Sustain Model of 3 Pillar : Education/Social and Economic

# 4 WIN (COMPETENCIES TALENT BASE)



# SUSTAIN MODEL (3 PILLAR) -STI POLICY

Sustain Model : การศึกษาเพื่อเศรษฐกิจและสังคมอย่างยั่งยืน



# SUSTAIN PROGRAM MODEL-KEY SUCCESS

(INTEGRATED WIL-HVS PROGRAM AND CO-OP OF BACHELOR PROGRAM)

**Working Value + Diversity(Quantity) + Quality**



**Working Value** : Program period 5 Day/Week , Extend period of program ,  
Strategic for Working- Scholarship (Employee&Student)

**Diversity** : Number of university => Quantity(Increase sourcing)



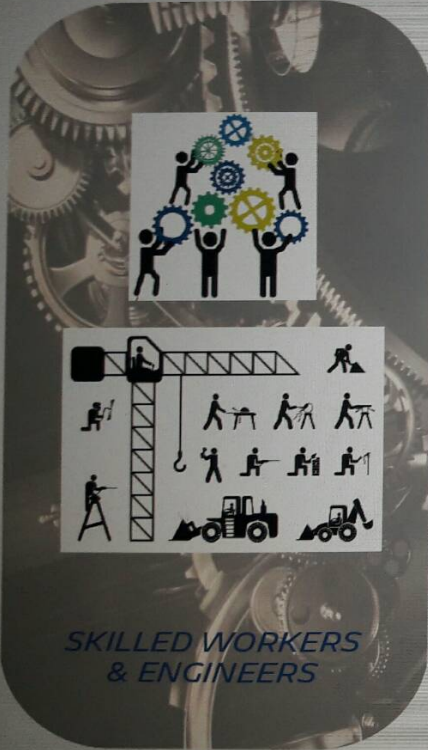
**Quality** : Education Guarantee (Need policy of Tax Refund relate with quality)



# STEP OF COMPETENCY

Talent 2-3  
QL : Beginning - Middle

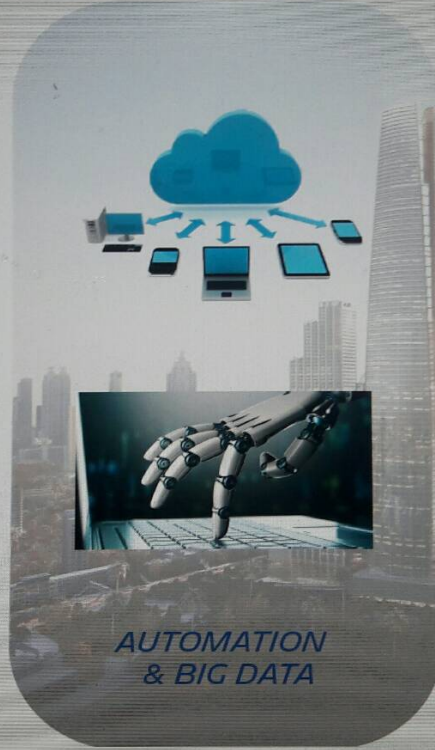
*INDUSTRY*



*SKILLED WORKERS  
& ENGINEERS*

Talent 4  
QL : High Level

*THAILAND 4.0*



*AUTOMATION  
& BIG DATA*

Talent 5  
QL : Advance Level

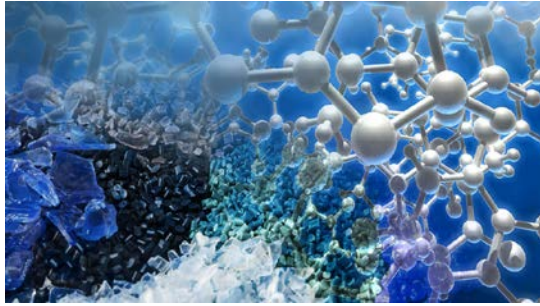
*INTERNATIONAL*



*INTERNATIONAL  
COMPETENCY*

# METIER FOCUS OF ENGINEERING SCHOOL-MULTI SKILL (PARTNER FOR DEVELOPMENT PLUS PROGRAM)

HIGH LIGHT BENEFIT OF TALENT PROGRAM : MULTI-KNOWLEDGE TO MULTI-SKILL



MATERIAL ENGINEERING / SCIENCE



AUTOMATION / MECHATRONIC



INDUSTRIAL ENGINEERING / INDUSTRIAL MANAGEMENT



DATA SCIENCE / DATA ANALYSIS